

FICHE TECHNIQUE

# JORO-3D-lin

Mesurage à la vitesse de la lumière



Précision maximale



**Jörg Elektronik GmbH**

Bauhofweg 2 · 87534 Oberstaufen · Deutschland  
Telefon +49 8386 9360-0 · Fax +49 8386 9360-31  
Web: [www.je-gmbh.de](http://www.je-gmbh.de) · E-Mail: [info@je-gmbh.de](mailto:info@je-gmbh.de)

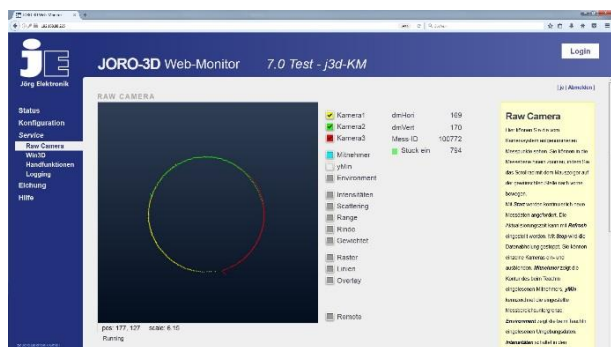


## Informations

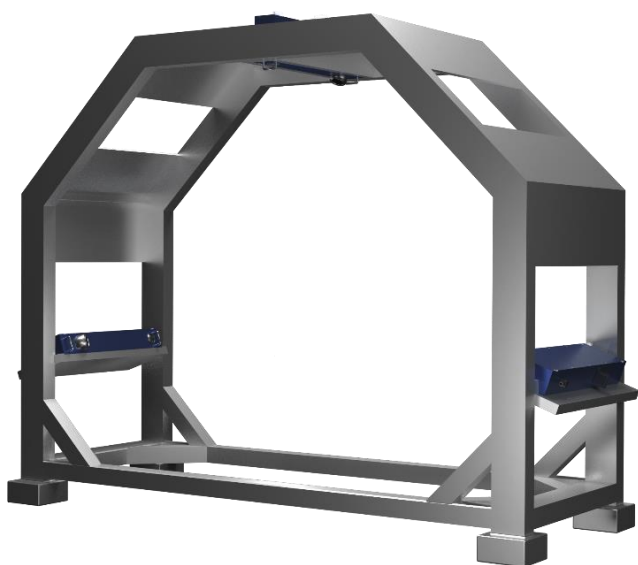
Commande électronique  
du traitement du bois

Optimisations du parc à  
grumes

Logiciels pour scieries



Vue complète du moniteur web JORO



Robustesse et stabilité grâce à une longue expérience

### JORO-3D-lin

Un ruban lumineux continu balaye et scanne l'objet de mesure complètement et intégralement. Une saisie complète des points de mesure permet une évaluation de l'objet de mesure sans calcul, sans interpolation, c.à.d. pour vous, vos grumes sont évaluées et formées selon les valeurs de mesure réelles. Sans interruption de la chaîne de mesure, pas de tunnel lumineux, pas de modification mécanique.

**Installer et mesurer, scanner à la vitesse de la lumière, évaluer avec un processeur de haute performance et soumettre le résultat optimal à une évaluation.**

La position de l'objet de mesure enfin ne joue plus de rôle. L'ovalité, la conicité, la courbure, la hauteur de la flèche sont parfaitement mesurées indépendamment de la situation et de la position dans le mesurage par une saisie continue de toute la surface.

Une parfaite reconnaissance de billons découpés est donnée.

La nouvelle technique de mesure permet une certaine reconnaissance et/ou évaluation de la qualité.

Des influences d'environnement, comme des variations de température, des différences de pression et l'humidité relative de l'air sont continuellement contrôlées et compensées. Le montage est très facile et peut également être effectué par du personnel non-formé étant donné que le support et les câbles sont également fournis.

Ceci vaut également pour l'ajustage qui est très facile par le laser de direction intégré et un programme test. Par l'échelle à petite graduation chez le **JORO-3D-lin**, des possibilités d'application complètement nouvelles sont imaginables.

## Avantages

### Influences

- ✓ Protection minimale requise contre les dégâts mécaniques
- ✓ La température, la pression, l'humidité relative de l'air sont compensées
- ✓ Gamme de température étendue sans climatisation
- ✓ Etanche
- ✓ Etanche a la poussière

### Mesurage

- ✓ Mesurage intégral dans un passage de mesurage
- ✓ Calibrage très simple
- ✓ Contrôle par logiciel de tous les capteurs
- ✓ Possibilité de mise à échelle

### Interfaces standard (Version industrielle)

- ✓ Des bordereaux standard de fabricants courants sont à votre disposition
- ✓ Bordereau configurable pour le transfert des données

### Mécanique

- ✓ Pas d'interruption dans la chaîne de mesurage
- ✓ Presque complètement indépendant de la mécanique
- ✓ Installation aisée dans la mécanique existante
- ✓ Ajustage facile

### Certification

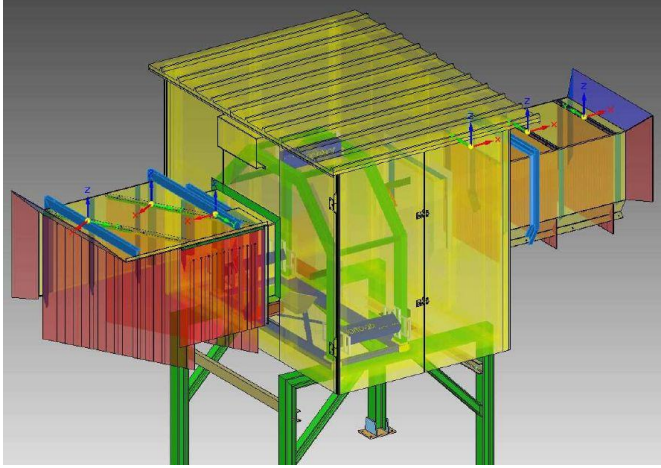
- ✓ Agrément a l'étalonnage UE
- ✓ Certification par le service administratif forestier allemand
- ✓ Certification CE
- ✓ Normes UE EMV

### Livraison complète y compris

- ✓ Fixations mécaniques
- ✓ Set de câbles
- ✓ Encodeur et câble
- ✓ Manuel d'installation

# JORO-3D-lin

## Données techniques



Exemple d'installation (Dessin de HOLTEC)

- ✓ Gamme de mesure :  
800mm /1000mm
- ✓ Précision :  
<1,0mm
- ✓ Fréquence de mesure :  
Max. 400 mesure/sec
- ✓ Alimentation :  
230V AC : 50Hz
- ✓ Température de service :  
-40°C ... +40°C
- ✓ Classe de protection :  
IP65
- ✓ Sécurité pour les yeux :  
IEC 825-1

## Applications



Unité de mesure

- ✓ Parc a grumes
- ✓ Triage automatique
- ✓ Mesurage à l'entrée de la scierie
- ✓ Reconnaissance du bois de construction
- ✓ Triage de planches
- ✓ Système d'ajustage de billons à l'entrée de la scierie

## Références en France

- |                    |            |
|--------------------|------------|
| ✓ Barillet         | ✓ Dubot    |
| ✓ Beynel           | ✓ Farges   |
| ✓ Bois du Dauphiné | ✓ Fruytier |
| ✓ Bourganeuf-Bois  | ✓ Garmier  |
| ✓ Cros             | ✓ Gallien  |
| ✓ Celle            | ✓ Josso    |
| ✓ Ducret           | ✓ Mourlan  |
| ✓ Drouin           | ✓ Seignol  |